



**WELKOM**  
**OP ONZE SCHOOL!**

---



Beste ouders

Van harte welkom op onze school!  
Met deze brochure proberen we je alvast een antwoord te geven op enkele praktische vragen.

Meer info vind je in het schoolreglement op onze website:  
[www.olvebasis.be](http://www.olvebasis.be)

We wensen jullie een warm welkom en een fijne start!

Team OLVE-Basis



## PRAKTISCHE AFSPRAKEN



### Rapporten:

Er zijn 4 rapportperiodes per schooljaar.

### Fluohesje:

Tussen de herfstvakantie en 1 maart moeten alle leerlingen verplicht een fluohesje dragen. Deze krijgen de leerlingen in het 1e en 4e leerjaar.

### Schoolrekening:

Je ontvangt 5x per schooljaar een schoolrekening via mail. Betalen kan via overschrijving of domiciliëring. Indien je problemen ondervindt met het betalen van de schoolrekening mag je contact opnemen met het secretariaat.

### Verjaardag:

Jarige kindjes mogen iets (geen snoep) uitdelen. Meer info verkrijg je op de klassikale infoavond.

### Bib:

Vanaf het tweede leerjaar brengen onze leerlingen elke vrijdag een bezoekje aan de schoolbibliotheek.

### Verloren voorwerpen:

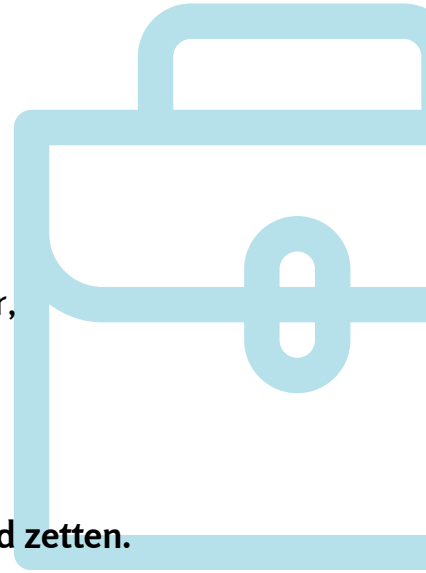
Tijdens oudercontacten en voor de schoolvakanties stellen we de verloren voorwerpen tentoon. Tussentijds kan je deze terugvinden in de witte manden beneden in de inkomhal. Waardevolle spullen kan je ophalen op het secretariaat.

**Graag al het schoolmateriaal van jouw kind naamtekenen.**

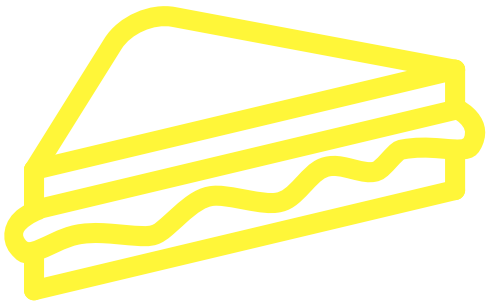
## BOEKENTAS

- schrijfgerief wordt voorzien door de school
- alle kinderen krijgen in het eerste leerjaar een schaar, schrijfpotlood, gom, lijmstift, ...
- brooddoos, drinkbus met water en een fruitdoosje

Graag op alle materiaal de naam en klas van jouw kind zetten.



Eventuele extra materialen worden besproken op de infoavond met de klasleerkracht.



## MIDDAGPAUZE

### Ineten:

Tussen de middag kunnen de leerlingen hun boterhammen op school opeten.

Hiervoor rekenen we 1 euro per dag aan.

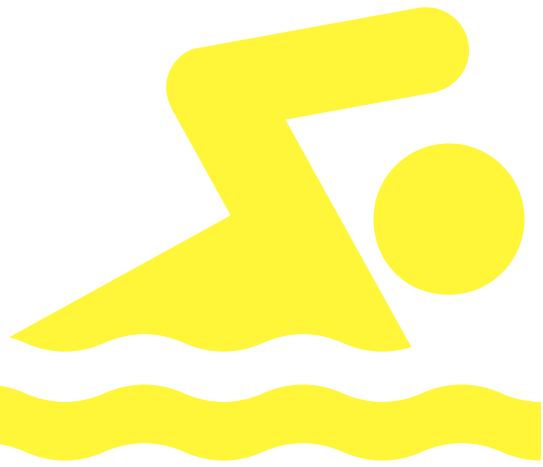
De leerlingen brengen een **drinkbus met water** mee naar school.

### Uiteten:

Leerlingen die thuis eten, worden terug op school verwacht

**tussen 13u15 en 13u30!**





## S P O R T

Onze leerlingen turnen 2x per week:

- donkerblauwe short zonder opdruk
- effen wit T-shirt
- turnpantoffels met ongekleurde zool
- sportschoenen voor buiten (Indien uw kind sportieve schoenen draagt, mogen deze ook gebruikt worden voor de turnles buiten.)
- extra paar sportsokken (vanaf het 2e leerjaar)

Zwemlessen gaan door in Den Bessem te Mortsel.

De juiste planning vindt u op onze schoolkalender.

- 1e en 2e leerjaar hebben een half uurtje zwemmen
- 3e t.e.m. 6e leerjaar zwemmen 1 uur
- lange haren moeten vast
- meisjes: badpak of bikini
- jongens: aansluitende zwembroek of korte zwemshort boven de knie zonder zakken en/of ritssluiting

Indien jouw kind niet in orde is met zijn/haar zwemkledij kan dit geleend worden van de school of bij het zwembad. Hiervoor zal de school een extra kost aanrekenen op de schoolrekening.



# AFWEZIGHEID / ZIEKTE

Zieke kinderen horen niet op school.

De ouders brengen de school meteen op de hoogte en bezorgen het afwezigheidsattest aan de klastitularis.

## Briefje van de school:

- max. 3 opeenvolgende kalenderdagen
- 4 briefjes per schooljaar

## Doktersattest:

- verplicht indien je kind meer dan 3 opeenvolgende dagen afwezig is

## Langdurige afwezigheid:

- Indien je kind wegens (chronische) ziekte of een ongeval een lange periode afwezig zal zijn, neem je best contact op met de school.

## Besmettelijke ziekte:

- Bij besmettelijke aandoeningen zo snel mogelijk de school inlichten.

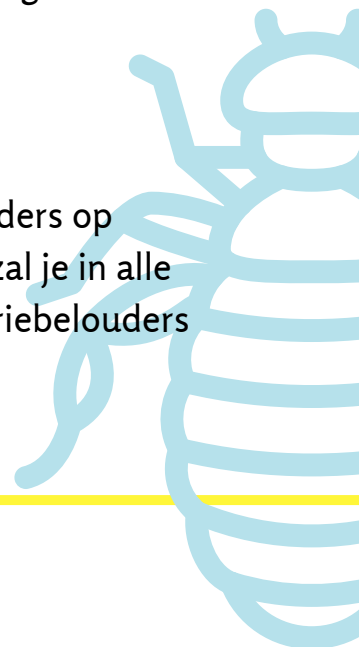
Wanneer je kind ziek wordt op school of iets ernstigs oploopt, zal je zo snel mogelijk op de hoogte worden gebracht en vragen wij om je kind op te halen.

# MEDICATIE OP SCHOOL

Indien je kind medicatie toegediend moet krijgen op school, baseren we ons daarbij op de bijsluiter van de medicatie, het etiket van de apotheker of de instructies van de arts of verpleegkundige. We zorgen voor de bewaring en de correcte inname van de medicatie. Dit wordt genoteerd in een register.

# KRIEBELTEAM

Na elke schoolvakantie probeert een team opgeleide kriebelouders op hoofdluizen en/of neten te controleren. In geval van neten/luizen zal je in alle discretie op de hoogte gebracht worden. Na twee weken zullen de kriebelouders de kinderen opnieuw controleren.



# SCHOOLUREN

VOORMIDDAG 8U30 TOT 12U05

NAMIDDAG 13U30 TOT 15U35

VOORBEWAKING 8U TOT 8U15 - 0,65 EURO

MIDDAGBEWAKING 12U05 TOT 13U30 - 1 EURO

NABEWAKING 15U50 TOT 16U30 - 1 EURO

## Nabewaking:

Kinderen van 1-2-3 spelen bij mooi weer buiten tijdens de nabewaking.

Leerlingen van 4-5-6 maken hun huiswerk.

Je kan de planning van de nabewaking beneden op het prikbord terugvinden.

Vrijdag voor de kerst- en de paasvakantie voorziet de school GEEN nabewaking.

## Fietsers:

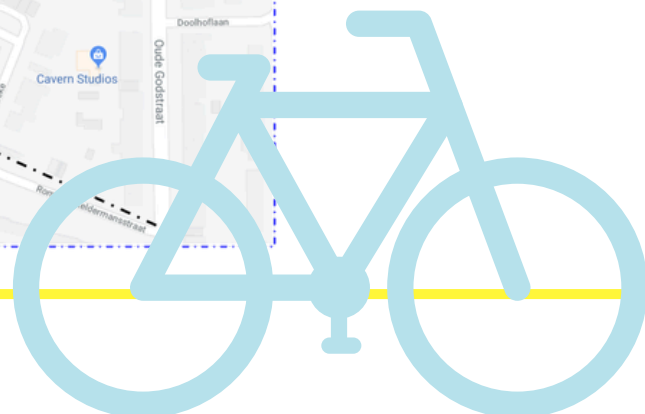
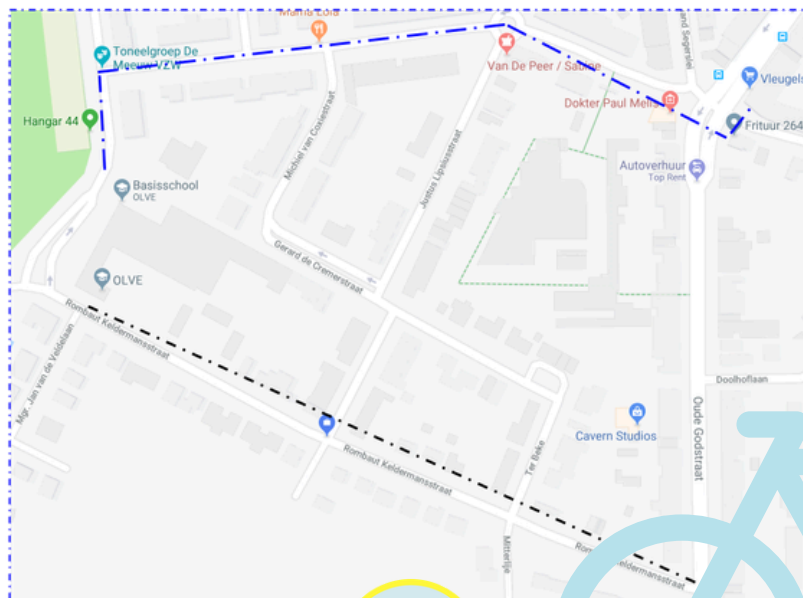
1-2-3-4 fietsenrek achteraan de speelplaats

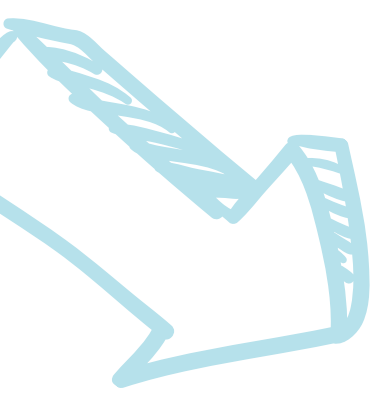
5-6 fietsenstalling voor de school

## De rij:

**Rij 1:** overzet van de Oude Godstraat, ter hoogte van de Rombaut Keldermansstraat.

**Rij 2:** via de Adrien de Gerlachestraat naar de Edmond Thieffrylaan.





# BUITENSCHOOELSE OPVANG DE SPEELCLUB

Koraal VZW organiseert buitenschoolse opvang tijdens weekdays, vakanties en schoolvrije dagen.

's Ochtends kan je vanaf 7u bij De Speelclub Centrum terecht.

Om 8u brengen zij de kinderen naar school.

's Avonds worden de kinderen om 16u30 door de begeleiders opgehaald op school. De Speelclub Fort sluit de deuren om 18u30.

**Woensdagnamiddag** worden de kinderen om 12u30 opgehaald om onder begeleiding naar De Speelclub Fort te wandelen.

## Ligging en contact:

IBO De Speelclub Centrum

Drie Eikenstraat 16, 2650 Edegem

0479 124 278 (enkel bereikbaar tijdens de openingsuren)

IBO De Speelclub Fort

Vestinglaan (ingang via Fort V), 2650 Edegem

0470 618 510 (enkel bereikbaar tijdens de openingsuren)

## Inschrijven:

Alvorens je kan inschrijven, moet je je zich éénmalig registreren via de website

<http://inschrijven.koraal.be>





## **OUDERCONTACTEN**

**September** klassikale infoavond

**Na rapport 1 + 3** individueel oudercontact (verplicht)

**Na rapport 2** individueel oudercontact (op uitnodiging)

**Na rapport 4** geen oudercontact

**Indien je tussendoor nog vragen hebt, kan je steeds contact opnemen via mail met de zorg-, turn- of klasleerkracht.**

**[juf.voornaam@olvebasis.be](mailto:juf.voornaam@olvebasis.be) of [meester.voornaam@olvebasis.be](mailto:meester.voornaam@olvebasis.be)**

## **CONTACT**

### **SECRETARIAAT**

**INFO@OLVEBASIS.BE - 03 440 16 21**

**INGANG VIA DE ROGIER VAN DER WEYDENSTRAAT 5  
2650 EDEGEM**





**GVBS KOBAS ZUIDKANT VZW - OLVEBASIS**  
**R. KELDERMANSSTRAAT 33 - 2650 EDEGEM**

---